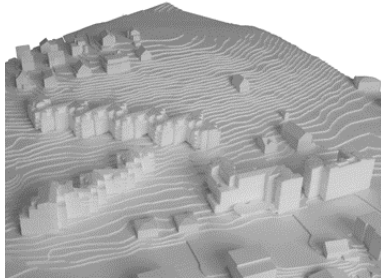


SIEDLUNGSGENOSSENSCHAFT EIGENGRUND

REFERENZ



planungs- und
baubegleitendes
FM (pbFM)

Unsere Leistungen

- Fachberatung pbFM
- Betriebskonzept ab Projektierungsphase (fortschreibend)
- Lebenszyklus- und Betriebskosten-Berechnung
- Bauteil- und Planüberprüfung
- Unterstützung in der Gebäudezertifizierung SNBS

Projektdaten

Standort: Zürich
Auftraggeber: SGE Zürich
Architektur: Schneider Studer
Primas
Bauherr: SGE Zürich
Volumen m³: 97'920
Wohnen m²: 13'410
Gewerbe m²: 1'770
Arealfläche m²: 20'400

Ziele

- Lebenszykluskosten (LCC) -Berechnung mit Handlungsoptionen
- Bauteilbeurteilung mit Optimierungsvorschlägen
- Betriebskonzept als Basis für Leistungsausschreibung
- Zertifizierung nach SNBS erreicht

Ergebnis

- FM-Bericht mit Bauteilbeurteilung, Lebenszykluskosten inkl. Handlungsempfehlungen
- Reduktion der Lebenszykluskosten (LCC)
- Optimierte Planung und Materialisierung
- Betriebskonzept als Basis für die Leistungsausschreibung bzw. Eigenleistung
- Zertifizierung gemäss SNBS Standard

Referenz

Barbara Pataky
Siedlungsgenossenschaft Eigengrund
Projektleiterin Bauherr
www.eigengrund.ch

Projektleiter

Daniel Geiser