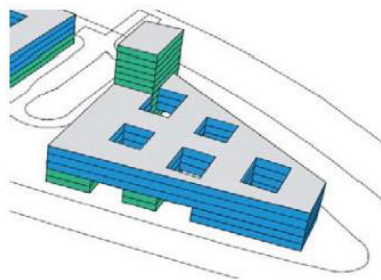


KANTON LUZERN

REFERENZ



Projektdaten

Standort: Emmen
Auftraggeber: Kanton Luzern
Branche: Öffentliche Hand
Bauherr: Kanton Luzern
Arbeitsplätze: 1'300 (Kanton)
GF m²: 35'000
Verwaltung m²: 25'000

Referenz

Franz Müller
Kanton Luzern
Gesamtprojektleiter ZVSE
www.lu.ch

planungs- und
baubegleitendes
FM (pbFM)

Teilprojektleitung
»Betrieb«
Mitglied
Kernteam

Unsere Leistungen

- Leitung Teilprojekt Betrieb / Fachberatung pbFM
- Betriebskonzepte für ein Verwaltungsgebäude mit Anteil Retail und Wohnen
- Bereitstellen der benötigten Unterlagen für die Gesamtleister-Ausschreibung
- Festlegen der Bewertungskriterien; Mitwirkung als Jury-Experte
- Projektbeurteilung aus FM-Sicht in jeder Phase
- Erarbeiten und Prüfen von Lösungsvarianten
- Begleitung während dem Gesamtleistungswettbewerb und dem politischen Prozess

Ziele

- SIA-Phasen gerechtes Betriebsführungskonzept
- Prüfen des Bedürfnisses aus der Sicht FM und Abstimmung Bauherr und Nutzer
- Beschreibung der FM-Anforderungen und Bewertungskriterien im Rahmen der Ausschreibungen
- Beurteilung Wettbewerb- und Bauprojekt aus FM-Sicht

Ergebnis

- Gesamtleistungsanbieter erfüllen FM-Anforderungen
- Bericht zur Bedürfnisprüfung aus der Sicht FM mit Vorgehensempfehlung
- Aktuelles Betriebsführungskonzept je SIA-Phase
- FM-Bericht mit Projekt-/Bauteilbewertung mit Verbesserungsvorschlägen

Projektleiter

- Daniel Geiser